



דף הנחיות לעובד לדיווח באפליקציית Clock2go

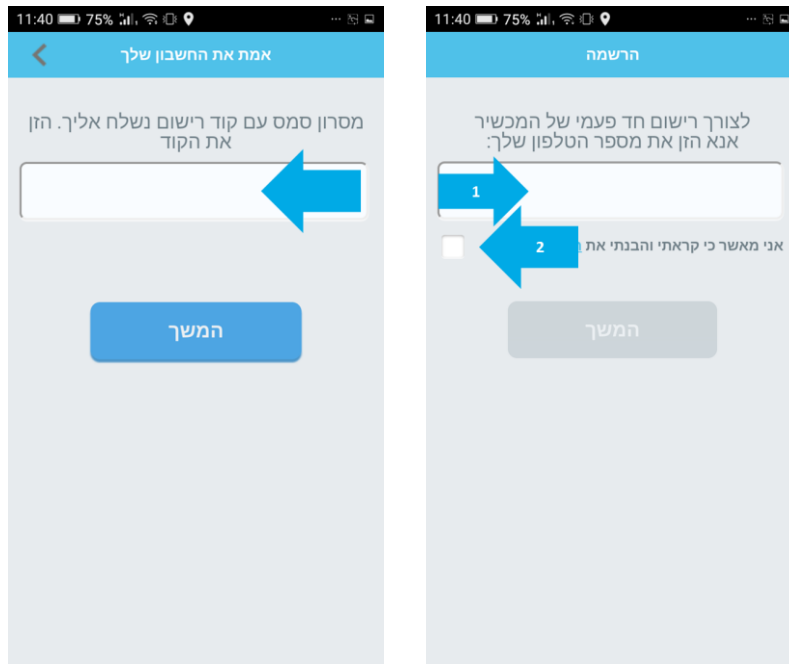
דרישות סף לסמארטפונים

- אייפון iOS גרסא 8 ומעלה
- אנדרואיד גרסא 4.5 ומעלה
- GPS מאופשר
- Wi-Fi מאופשר
- מקום פנוי בזיכרון, מינימום 2 מגה

הסבר לגבי מכשיר Iphone או בעל תוכנת הפעלה אנדרואיד

1. להוריד את היישום / אפליקציה מהחנות של APPLE או אנדרואיד. השם שעליכם לרשום בחיפוש בחנות הוא: **clock2go**
2. לאחר ההורדה יש ללחוץ על האייקון של היישום במסך הבית ולפתוח את השירות.
3. לאשר את ההנחיות וההבהרות וללחוץ "אני מסכים"
4. להכניס את מספר המנוי בשלב זה יתקבל סמס במכשיר יש לגלול את המסך כלפי מטה ולהכניס את הקוד המתקבל בסמס .

תהליך הרשמה לאפליקציה:



שימו לב שיש להגדיר GPS פתוח ולאפשר לאפליקציה גישה למיקום:

באייפון להיכנס להגדרות - פרטיות - שירותי מיקום (GPS) יהיו פתוחים למצוא את האפליקציה ולהפעיל גם אותה בשירותי מיקום .

באנדרואיד להיכנס להגדרות- שירותי מיקום- להפעיל GPS ולהפעיל גם שירותי מיקום ב- WIFI וגם מיקום וחיפוש

פעם ראשונה יש להחתיים במקום פתוח תחת כיפת השמיים ולהמתין עד לקבלת אישור הדיווח.